



COVID - 19

Índice de Alerta Temprana

REPORTE 2

(del 28/11/20 al 05/12/20) Semana epidemiológica **49**

Antecedentes

¿Qué es el Índice de Alerta Temprana COVID-19?

Es un indicador que permite alertar a los municipios con relación a la magnitud de la propagación del virus COVID-19.

¿Cuál es la utilidad?

Según el riesgo identificado en el municipio, se definirán medidas preventivas y de contención del virus.

(Decreto Supremo N° 4404)

¿Cuáles son las categorías de riesgo?

- Riesgo Alto
- Riesgo Medio
- Riesgo Bajo
- Riesgo Inicial



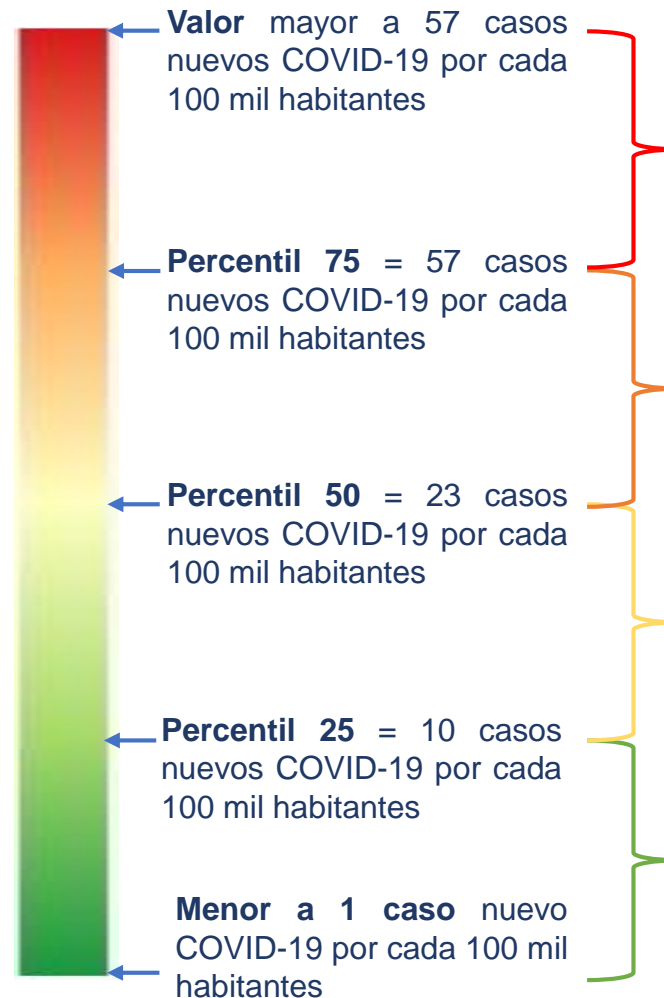
¿Cómo se construye el IAT-COVID19?

Datos

Se calcula la *tasa de incidencia de casos nuevos COVID-19 en la semana por cada 100.000 habitantes*.

Categorías

Con información histórica de las tasas de incidencia municipales, se define para Bolivia un rango promedio en el que se mueve la tasa de incidencia de casos nuevos COVID-19 (por cada 100.000 habitantes).



RIESGO ALTO (Tasa de incidencia ≥ 57)

El contagio se encuentra desbordado, sucede tanto en ambientes cerrados, espacios públicos, persona a persona en cualquier lugar, hogares y otros. Se recomienda medidas más estrictas hasta desacelerar el contagio.

RIESGO MEDIO ($23 \leq$ Tasa de incidencia < 57)

Hay un brote de foco propagado. La población se está contagiando tanto en ambientes cerrados como en sus hogares, el trabajo u otros. La población debe tomar en cuenta estos factores y el riesgo de que se contagie es alto.

RIESGO BAJO ($10 \leq$ Tasa de incidencia < 23)

Hay un brote de foco puntual. La población se estaría contagiando en ambientes cerrados o espacios comunes como cines, mercados, restaurantes, supermercados y otros. Encontrar el foco puntual y bloquear el contagio, es la medida recomendada.

RIESGO INICIAL ($1 \leq$ Tasa de incidencia < 10)

El virus está circulando en la población y hay riesgo de que las personas se contagien.

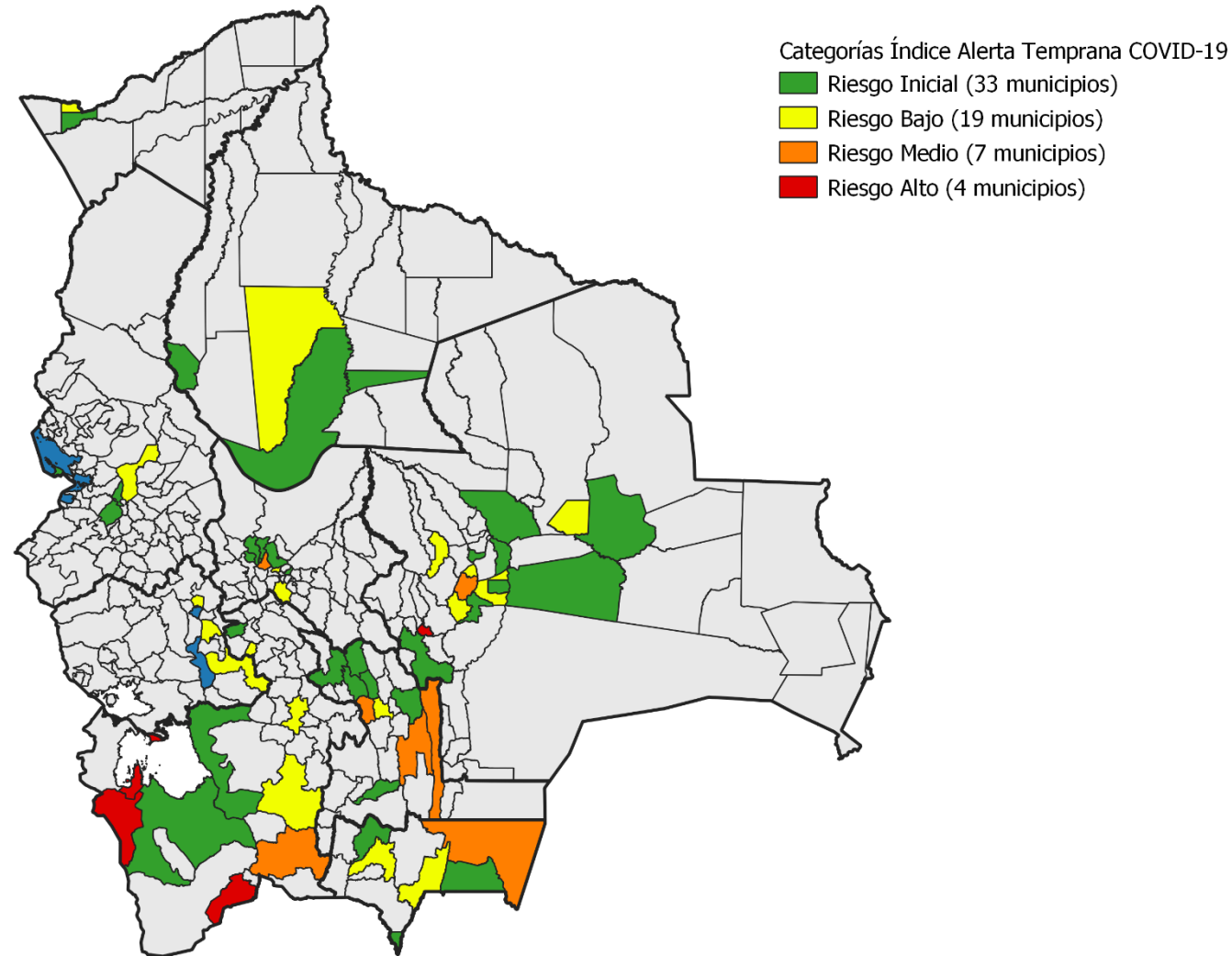
Municipios con Alerta Temprana, según departamento y por categoría de riesgo

Departamento	Alto	Medio	Bajo	Inicial	Total
Chuquisaca	0	3	1	6	10
La Paz	0	0	1	3	4
Cochabamba	0	1	2	6	9
Oruro	0	0	3	0	3
Potosí	3	1	3	3	10
Tarija	0	1	2	3	6
Santa Cruz	1	1	5	8	15
Beni	0	0	1	3	4
Pando	0	0	1	1	2
Total	4	7	19	33	63

REPORTE 2

Según el Reporte N° 2, hay 4 municipios con Riesgo Alto, 7 municipios con Riesgo Medio, 19 municipios con Riesgo Bajo y 33 municipios con Riesgo Inicial. En total, 63 municipios en Bolivia deben estar alertas e implementar medidas de prevención y/o contención, según el riesgo de propagación del virus.

Mapa del Índice de Alerta Temprana



REPORTE 2

¿Cuáles son los municipios con Riesgo Alto?

Departamento	Municipio	Riesgo
Potosí	San Antonio de Esmoruco	Alto
Potosí	San Pedro de Quemes	Alto
Potosí	Tahua	Alto
Santa Cruz	Quirusillas	Alto


Son 4 municipios en los que el contagio se encuentra desbordado, sucede tanto en ambientes cerrados, espacios públicos, persona a persona en cualquier lugar, hogares y otros.



Se deben implementar medidas más estrictas hasta desacelerar el contagio.

¿Cuáles son los municipios con Riesgo Medio?

Departamento	Municipio	Riesgo
Chuquisaca	Icla	Medio
Chuquisaca	Monteagudo	Medio
Chuquisaca	Muyupampa	Medio
Cochabamba	Cochabamba	Medio
Potosí	Tupiza	Medio
Tarija	Villamontes	Medio
Santa Cruz	Porongo	Medio



En 7 municipios hay un brote de foco propagado. La población se está contagiando tanto en ambientes cerrados como en sus hogares, el trabajo u otros.



La población debe estar consciente que el riesgo de contagio es alto. Asimismo, se deben extremar esfuerzos para garantizar que la población cumpla las medidas de contención y distanciamiento.

Municipios con Alerta Temprana, por categoría de riesgo y departamento

Anexos



Nº	Municipio	Categoría
1	Muyupampa	Medio
2	Monteagudo	Medio
3	Icla	Medio
4	Sopachuy	Bajo
5	Padilla	Inicial
6	Zudáñez	Inicial
7	Presto	Inicial
8	Incahuasi	Inicial
9	Tarabuco	Inicial
10	Sucre	Inicial



Nº	Municipio	Categoría
1	La Paz	Bajo
2	Copacabana	Inicial
3	Viacha	Inicial
4	El Alto	Inicial



Nº	Municipio	Categoría
1	Cochabamba	Medio
2	Tolata	Bajo
3	Anzaldo	Bajo
4	Punata	Inicial
5	Tiquipaya	Inicial
6	Vinto	Inicial
7	Quillacollo	Inicial
8	Sacaba	Inicial
9	Colcapirhua	Inicial



Nº	Municipio	Categoría
1	Oruro	Bajo
2	Challapata	Bajo
3	Poopó	Bajo



Nº	Municipio	Categoría
1	Tahua	Alto
2	San Antonio de Esmoruco	Alto
3	San Pedro de Quemes	Alto
4	Tupiza	Medio
5	Potosí	Bajo
6	Cotagaita	Bajo
7	Chuquiuta	Bajo
8	Colcha "K"	Inicial
9	Uyuni	Inicial
10	Llallagua	Inicial



Nº	Municipio	Categoría
1	Villamontes	Medio
2	Tarija	Bajo
3	Caraparí	Bajo
4	Villa San Lorenzo	Inicial
5	Yacuiba	Inicial
6	Bermejo	Inicial



SANTA CRUZ

Nº	Municipio	Categoría
1	Quirusillas	Alto
2	Porongo	Medio
3	San Carlos	Bajo
4	Santa Cruz de la Sierra	Bajo
5	Colpa Belgica	Bajo
6	El Torno	Bajo
7	San Antonio de Lomerío	Bajo
8	La Guardia	Inicial
9	San Miguel de Velasco	Inicial
10	Okinawa Uno	Inicial

Nº	Municipio	Categoría
11	Cotoca	Inicial
12	Vallegrande	Inicial
13	Montero	Inicial
14	San Julián	Inicial
15	Pailón	Inicial



Nº	Municipio	Categoría
1	Santa Ana de Yacuma	Bajo
2	San Ignacio	Inicial
3	Rurrenabaque	Inicial
4	Trinidad	Inicial



Nº	Municipio	Categoría
1	Cobija	Bajo
2	Porvenir	Inicial