

Programa Nacional de Prevención y Control de

- Dengue
- Chikungunya
- Zika

SITUACIÓN EPIDEMIOLÓGICA

SEMANA 1 - 22 2016



Numero de Casos de Zika Bolivia, 2015 - 2016

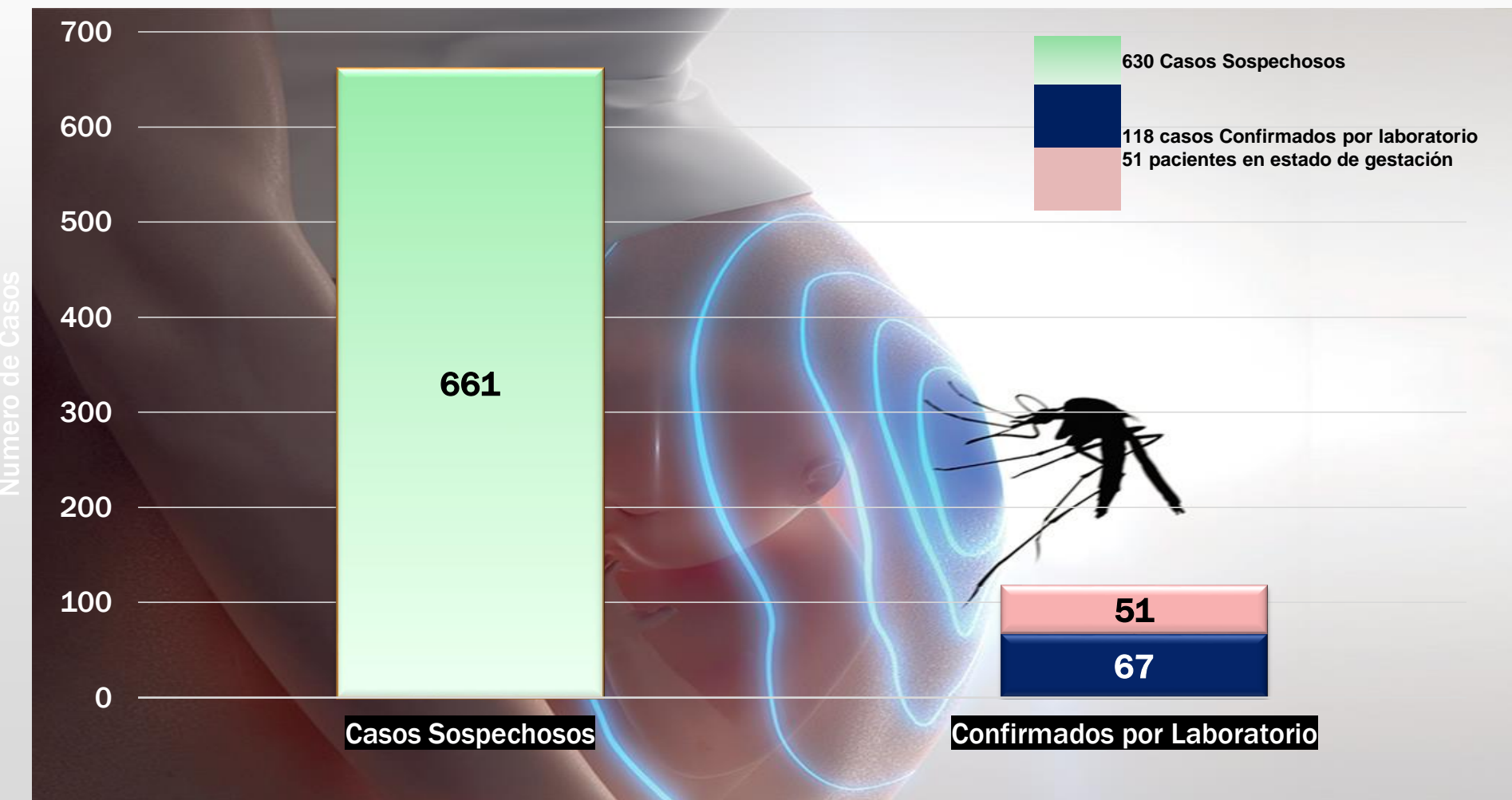
Procedencia	Numero	2015	2016
Importados	4 Brasil	2	118
Autoctonos	116 Santa Cruz		
Total	120		

- **51** son mujeres embarazadas
- **4** partos
- **Todos los casos han sido reportados en el departamento de Santa Cruz**

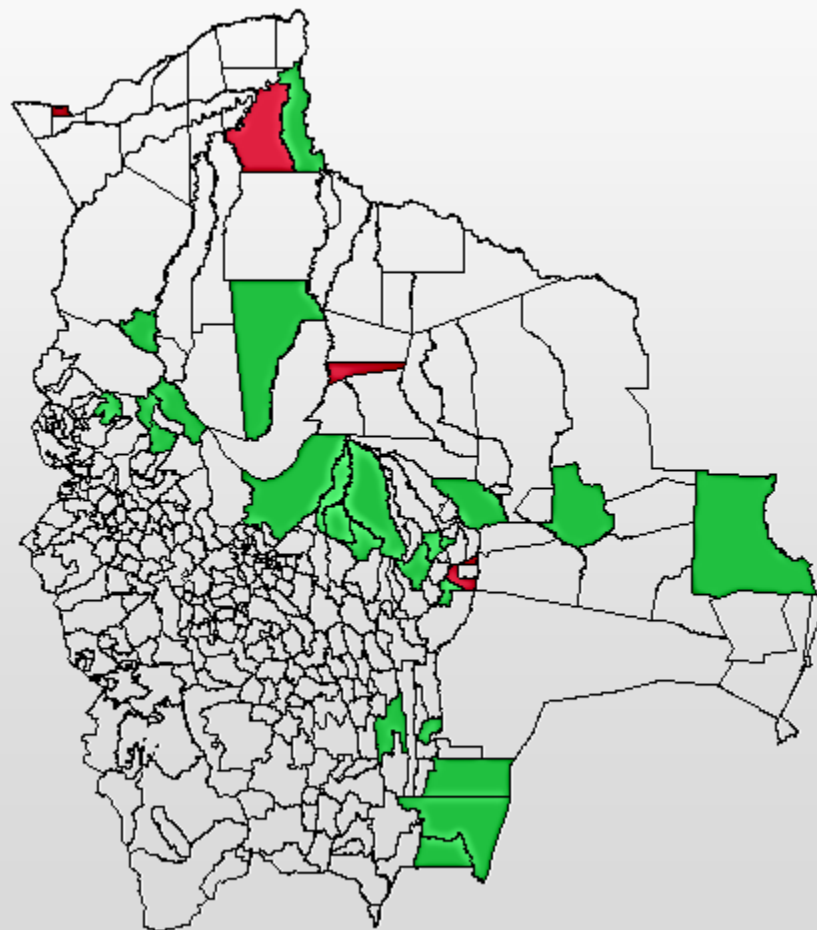
Casos Confirmados de Zika por Semana Epidemiológica, Bolivia Gestión 2016



Grafico Comparativo de Casos Sospechosos y Confirmados



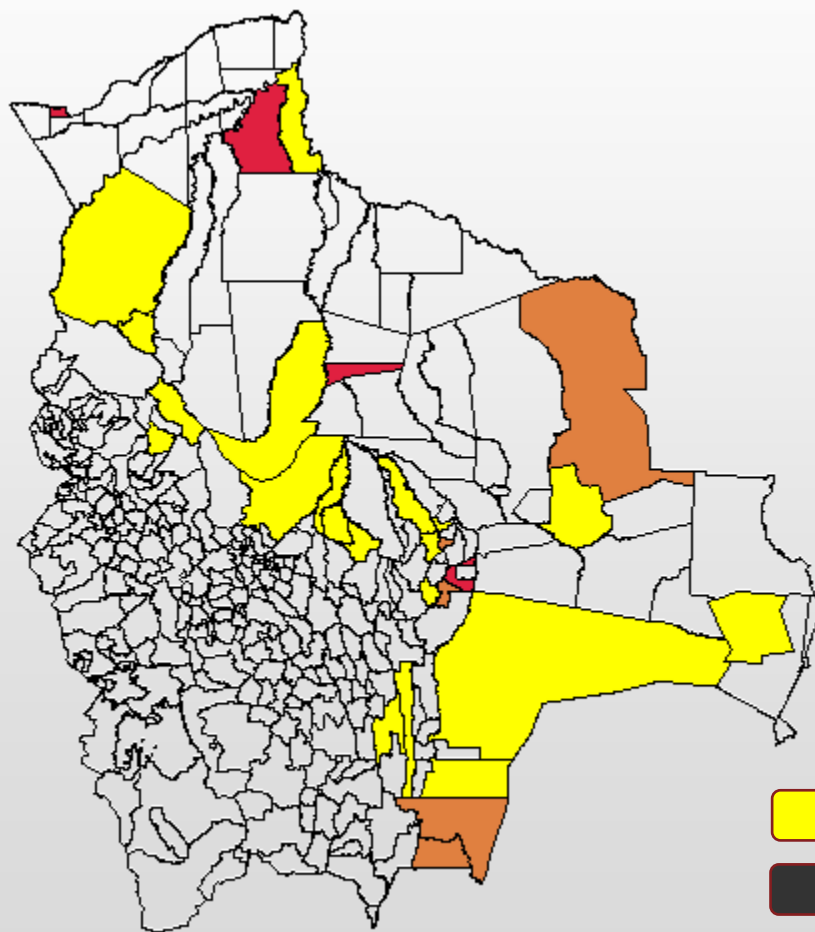
Mapa de estratificación de casos Dengue, Bolivia - 2016



PANDO
COBUJA
BENI
TRINIDAD
RIBERALTA
GUAYARAMERIN
SANTA ANA DE YACUMA
COCHABAMBA
CHIMORE
BULO BULO
PUERTO VILLARROEL
VILLA TUNARI
CHUQUISACA
MACHARETI
MONTEAGUDO
LA PAZ
CARANAVI
MAPIRI
PALOS BLANCOS
SAN BUENA VENTURA
TEOPONTE
SANTA CRUZ
SANTA CRUZ (CIUDAD)
BUENA VISTA
CAMIRI
LA GUARDIA
MONTERO
PORTACHUELO
SAN IGNACIO DE VELASCO
SAN JUAN
SAN MIGUEL DE VELASCO
YAPACANI
TARIJA
VILLAMONTES
YACUBA

Mapa de estratificación de casos Chikungunya, Bolivia - 2016

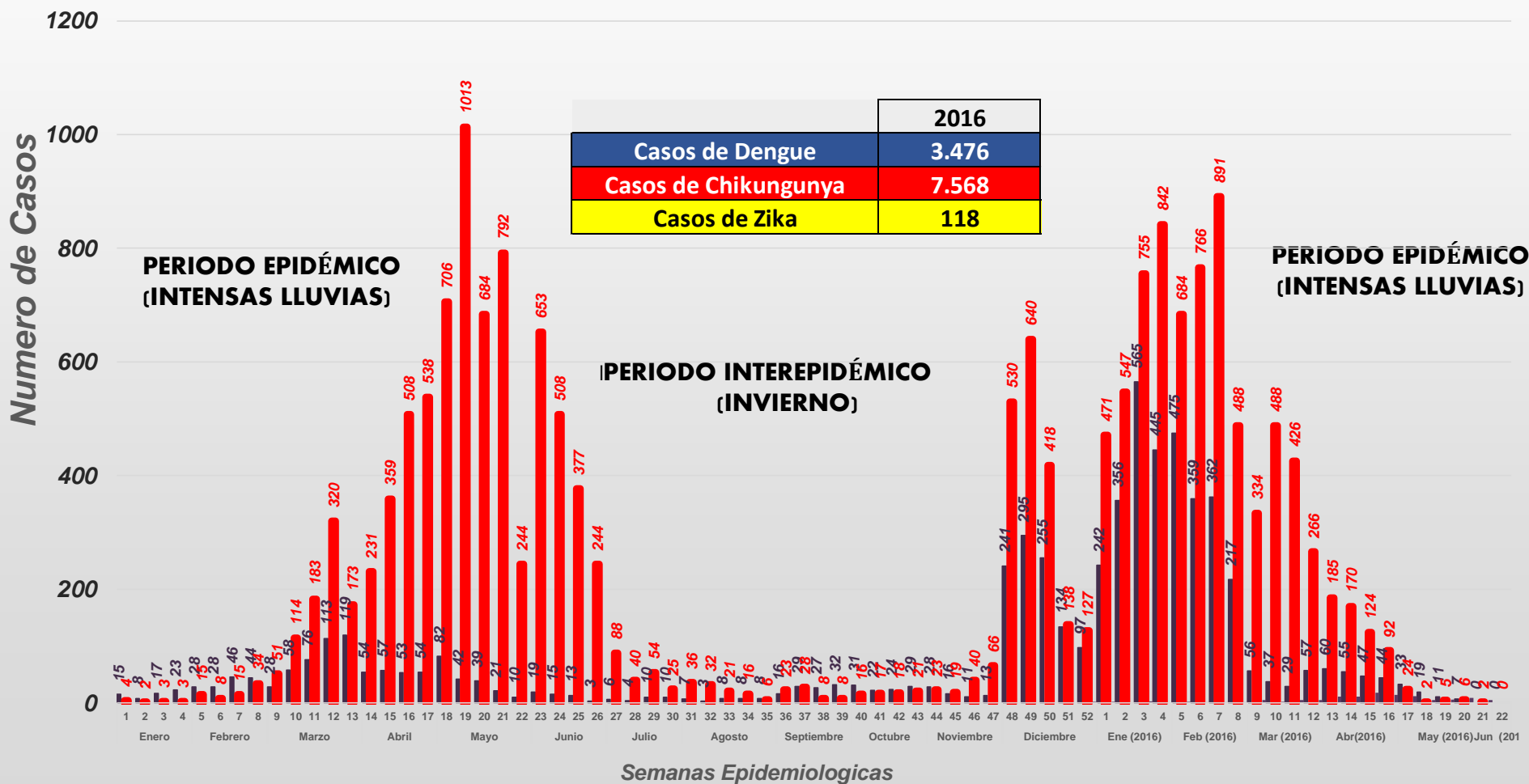
BENI
TRINIDAD
RIBERALTA
SAN IGNACIO DE MOXOS
GUAYARAMERIN
PANDO
COBUJA
COCHABAMBA
CARRASCO
CHIMORE
BULO BULO
PUERTO VILLARROEL
VILLA TUNARI
CHUQUISACA
MACHARETI
MONTEAGUDO
MUYUPAMPA
LA PAZ
CARANAVI
IXIAMAS
PALOS BLANCOS
SAN BUENVENTURA
SANTA CRUZ
SANTA CRUZ (CIUDAD)
LA GUARDIA
MONTERO
SAN IGNACIO DE VELASCO
CHARAGUA
CARMEN RIVERO TORREZ
EL TORNO
MINERO
PORTACHUELO
SAN MIGUEL DE VELASCO
SANTA ROSA
TARIJA
VILLAMONTES
YACUIBA



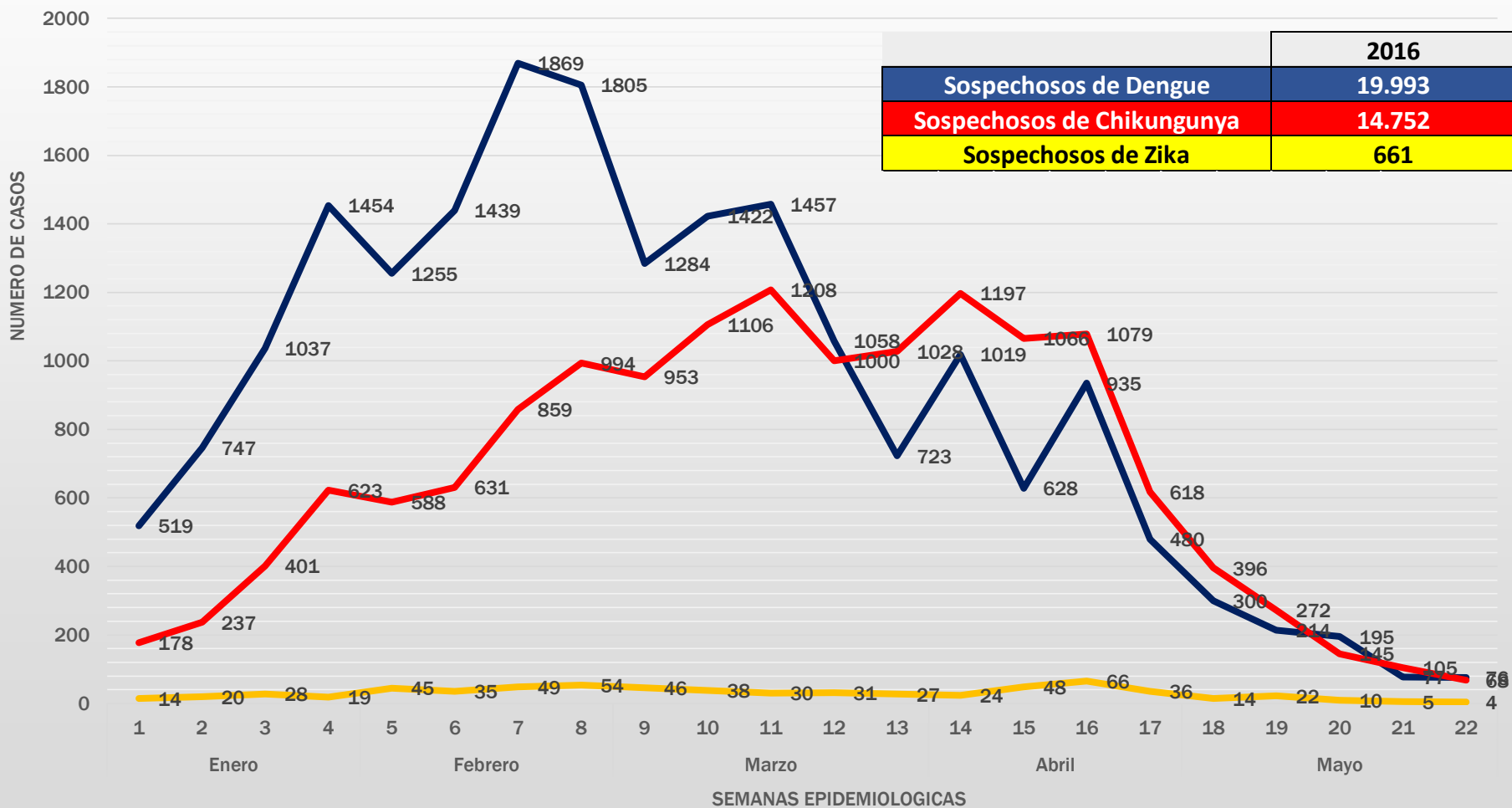
Cuadro comparativo de casos confirmados de Dengue y Chikungunya por Departamento 2016

Departamentos	Dengue 2016	Chikungunya 2016
Pando	484	611
Santa Cruz	642	810
Beni	1.925	3.598
Tarija	163	2426
La Paz	163	33
Oruro	0	1
Chuquisaca	56	20
Cochabamba	43	70
Total	3.476	7.568

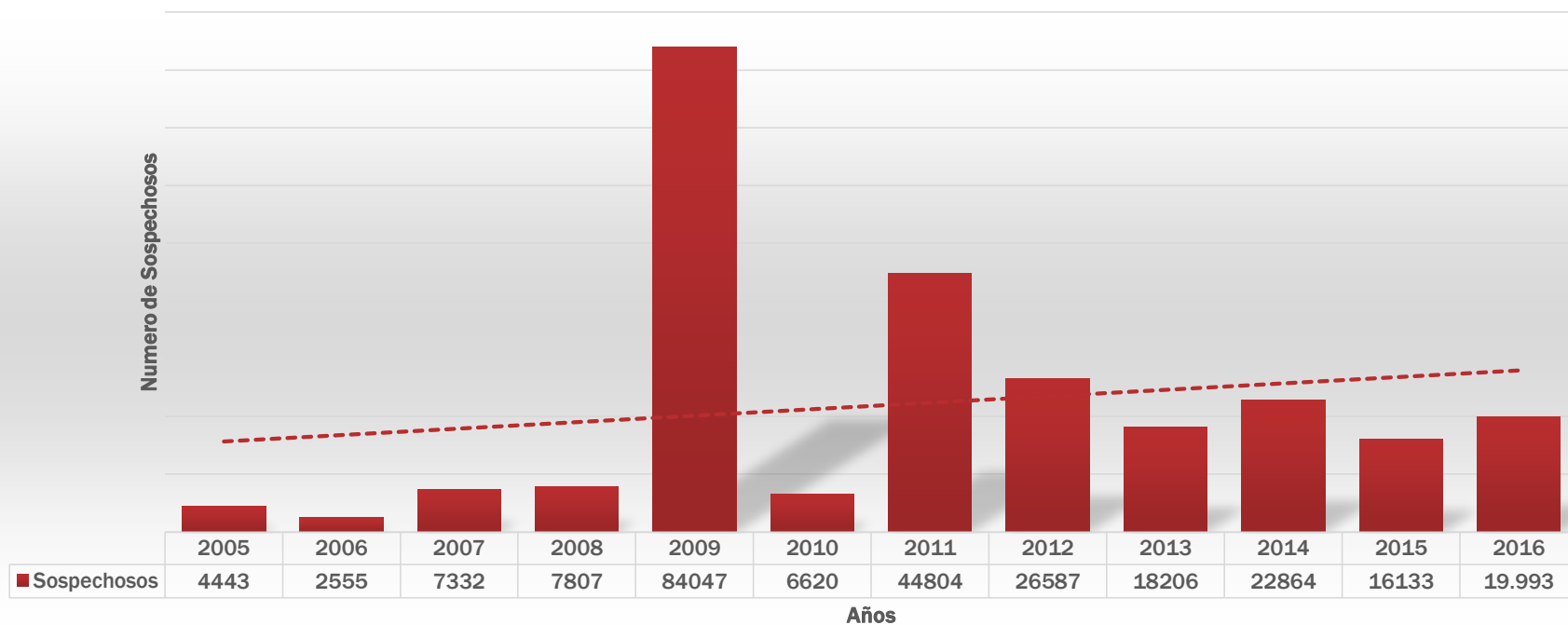
Casos confirmados de Dengue - Chikungunya - Zika Bolivia, Gestión 2015 - 2016 (S.E. 1-22)



Casos Sospechosos de Dengue - Chikungunya - Zika Bolivia, Gestión 2015 - 2016 (S.E. 1-22)

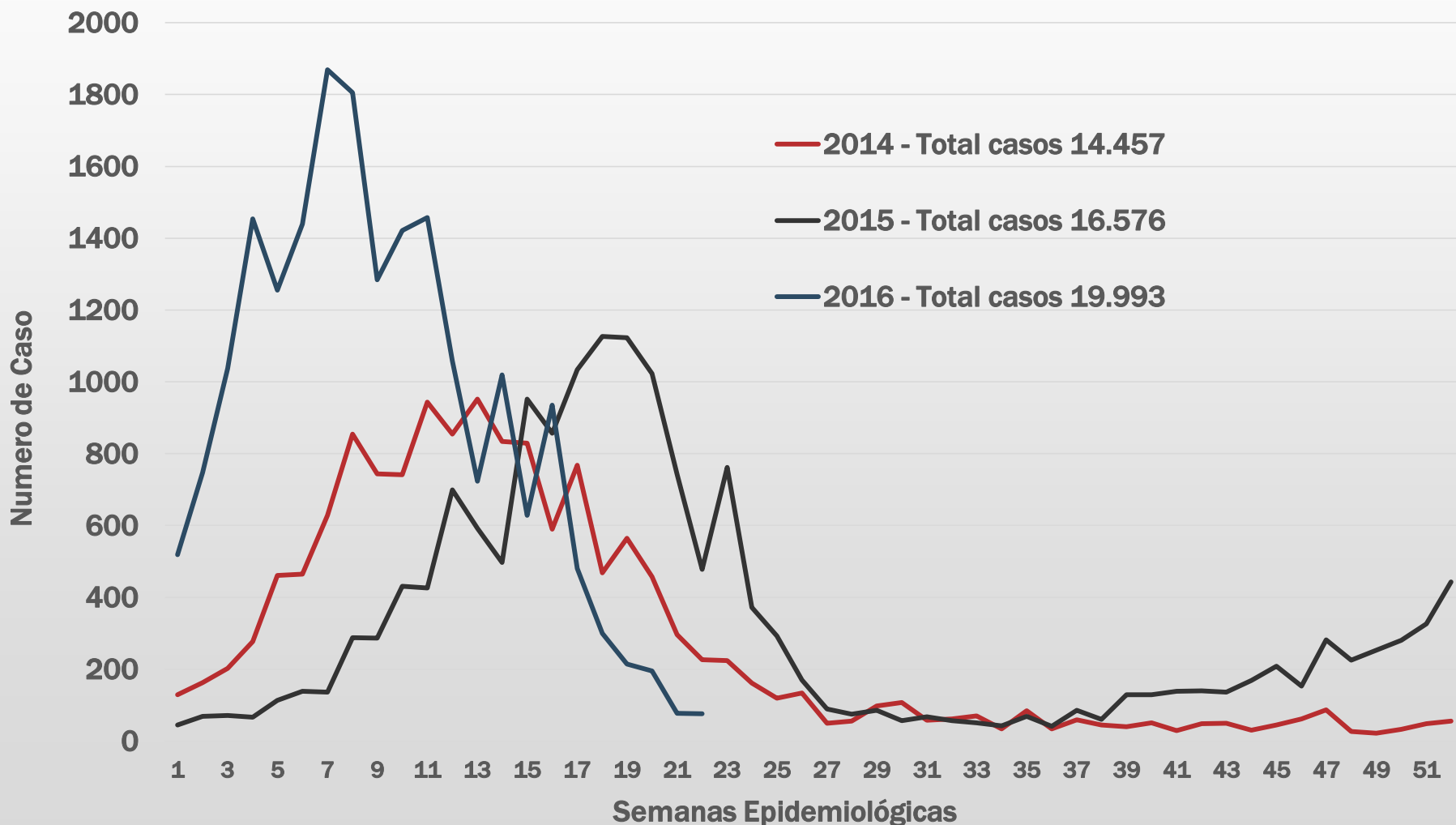


Tendencia secular de casos sospechosos de Dengue Bolivia, Gestión 2005 - 2016



Año	Sospechosos	Casos Confirmados
2012	26.587	60.066
2013	18.206	2.246
2014	22.864	3.142
2015	16.133	2.429
2016	20.793	3.476

Tendencia secular de casos sospechosos de Dengue Bolivia, Gestión 2005 - 2016



Gracias...

